

PAGAIANDO

Agenzia settimanale di informazioni a cura della Federazione Italiana Canoa Fluviale

Direttore responsabile: Lello Garinei • Direttore: Francesco Bartolozzi -
Via Fosso di San Matteo, 67 - 00044 Frascati - Tel. 06/72650956
• Autorizzazione del Tribunale di Roma n° 27 del 15/1/1986
• Affiliazioni/abbonamenti C/C P.le n° 13285044 intestato a Paperetti Luciano
c/o FICF - Via G.B. Vico, 46 - 04100 Latina • Fotocomposizione: Serio srl -
Tel. 035/301610 • Stampa: Tipografia Di Liddo Sergio - S. Pellegrino Terme

Anno X - n° 4 - Via Fosso di San Matteo, 67 - 00044 Roma - Sped. in abb. post. - 50% - A - Finito di stampare il 26/04/96

SPECIALE "BREMBO"

RADUNO NAZIONALE DI CANOA

SAN PELLEGRINO TERME

25-26 MAGGIO 1996

A nome della Comunità di San Pellegrino Terme, dell'Amministrazione comunale e mio personale, saluto tutti gli ospiti "canoisti" che trascorreranno nella nostra Cittadina alcune giornate, in occasione di questo primo Raduno Nazionale.

Ringrazio i responsabili della Federazione Italiana Canoa Fluviale per aver scelto la Valle Brembana, ed in particolare San Pellegrino Terme, per una così qualificata e significativa manifestazione.

Ai partecipanti, provenienti da ogni parte d'Italia, auguro veramente di "trovarsi a loro agio" sia con le acque del nostro Brembo che con la Comunità ospitante.

"Scopri la natura, prova la canoa" e l'indovinato motto dell'iniziativa: tutti insieme, grandi e piccoli, principianti ed esperti, del nord-centro-sud d'Italia.

Sono certo che saranno veramente giornate di gioia, serenità e amicizia, accompagnate dal gorgoglio sempre schietto e sincero, anche se a volte un po' rabbioso, delle nostre acque di montagna.

Alberto Giupponi
Sindaco



F.I.C.F.
patrocinato dal Comune di San Pellegrino Terme
in collaborazione con il Comune di San Giovanni Bianco

SABATO 25 E DOMENICA 26 MAGGIO 1996

*la Federazione Italiana Canoa Fluviale
organizza il*

1° RADUNO NAZIONALE DI CANOA SUL FIUME BREMBO

PROGRAMMA

VENERDI 24-5-96	ore 14.00	Apertura "Punto informazioni" presso la palestra Comunale per la registrazione dei partecipanti
SABATO 25-5-96	ore 9.00	Apertura "Punto informazioni" presso la palestra Comunale per registrazioni partecipanti
	ore 10.00	Partenza, per canoisti veramente esperti, per il Torrente Stabina
	ore 10.00	Partenza per il Torrente Brembetto
	ore 14.30	"Scopri la natura, prova la canoa" presso il Ponte Vecchio in San Pellegrino verrà fatto provare la canoa ai ragazzi delle scuole medie di Zogno-San Pellegrino-San Giovanni Bianco con la presenza degli Istruttori della Federazione Italiana Canoa Fluviale
	ore 16.30	Arrivo a San Pellegrino dei canoisti che hanno partecipato alle due discese
	ore 18.00	Visita guidata al "Casinò Municipale di San Pellegrino Terme"

**ORE 20.00 CENA PRESSO UN RISTORANTE TIPICO CON SPECIALITA' BERGAMASCHE - € 25.000 TASSATIVA
LA PRENOTAZIONE AL N. 030/7301566 o AL N. 0375/42442 ENTRO IL 22-5-96**

DOMENICA 26-5-96	ore 9.00	Apertura "Punto informazioni" presso la palestra Comunale per la registrazione dei partecipanti
	ore 10.00	Partenza, per canoisti veramente esperti, per le "Gole del Brembo" chi vuole può proseguire fino a San Pellegrino Terme
	ore 10.00	Partenza San Giovanni Bianco Fiume Brembo per il tratto San Giovanni Bianco - San Pellegrino
	ore 15.00	LOTTERIA CON ESTRAZIONE DI: - 1 Canoa in polietilene modello RAINBOW - 15 Corde da lancio - 3 Pagaie Prion

TUTTE LE DISCESE SARANNO DIRETTE DALLE "GUIDE FLUVIALI" DELLA F.I.C.F.

REGOLAMENTO

- 1) I partecipanti sono tenuti a compilare il modulo di iscrizione in ogni sua parte e apporre la propria firma che comporta la piena accettazione del regolamento.
Per i minorenni occorre la firma del genitore o di chi ne fa le veci.
- 2) I partecipanti al Raduno devono munirsi di canoe rese inaffondabili.
- 3) I percorsi saranno guidati dalle Guide Fluviali della F.I.C.F. Ogni partecipante è tenuto a seguire insindacabilmente le disposizioni delle Guide e non potrà superare le stesse.
- 4) La partecipazione alle discese comporta l'obbligo dell'uso del giubbotto salvagente spinta minima 7 kg., del casco.
- 5) I torrenti Stabina-Brembetto-Brembo, sono torrenti le cui acque hanno una temperatura di alta-media montagna, è indispensabile avere la muta, scarpe idonee.
- 6) Gli organizzatori si riservano il diritto di apporre modifiche al programma e/o agli orari.
- 7) Gli organizzatori declinano ogni responsabilità per danni a cose o a persone, prima durante e dopo il Raduno.
- 8) I recuperi in canoa saranno a cura dell'organizzazione solo per coloro che rispetteranno gli orari del programma.

ISCRIZIONI

Le iscrizioni insieme alla quota di partecipazione dovranno essere versate negli orari fissati dal programma.

Nella quota sono compresi i seguenti servizi:

- 1) Assicurazione per ogni partecipante
- 2) Buono per la Lotteria
- 3) Omaggio di:
 - 1 pietra di ardesia della Valle Brembana per cucinare cibi
 - 1 Confezione prodotti San Pellegrino
 - 1 Confezione prodotti Wuber
 - 1 Confezione prodotti Lactis

**PER INFORMAZIONI:
ARCANGELO PIROVANO 0375-42442**



SANPELLEGRINO



TUTTOCANOA S.R.L.
20139 Milano (Italy) Via Gaggia n. 26
Tel. 02/5693347 - Fax 02/5693347

Diffusione kayak canoe,
pagaie, accessori,
sicurezza abbigliamento
in tutta Italia

a richiesta il catalogo generale con i punti vendita nelle varie Regioni italiane



FORMAGGIO BRANZI

**PRODOTTO TIPICO DELL'ALTA
VALLE BREMBANA**

MARCHIO DI ORIGINE CONTROLLATA

D.E.C.A.

di Midali & Midali

**PORFIROIDE GRIGIO
ARDESIA**

24010 BRANZI (BG) - tel. 0345/71020 - fax 0345/71630

DESCRIZIONE DEI TORRENTI A CURA DI

VALERIO GARDONI

GUIDA FLUVIALE DELLA FEDERAZIONE ITALIANA CANOA FLUVIALE

FIUME BREMBO

Scende con diversi rami dal lungo arco delle Alpi Orobiche occidentali nella Valle Brembana, all'altezza del paese di Piazza Brembana i rami si riuniscono in un unico corso.

Riceve più a valle gli affluenti della Val Taleggio, della Valle Brembilla e della Valle Imagna.

Il Brembo è un fiume a media portata d'acqua e con forti dislivelli, il periodo di massima navigabilità è nei mesi di Maggio - Giugno.

La discesa da San Giovanni Bianco a San Pellegrino è una discesa classica per canoa e kayak divertente, abbastanza impegnativa massima 3ª classe, non pericolosa.

Descrizione chilometrica progressiva

- 0,0 San Giovanni Bianco, imbarco sulla sponda sinistra della spiaggetta sotto il ponte gobbo dopo lo sbarramento insuperabile che porta acqua alla centrale idroelettrica di San Pellegrino Terme.
Subito sotto, rapida in curva, costeggiare la sponda destra, inizia il tratto più interessante del Fiume con letto di rocce.
- 0,5 Rapida detta del "metanodotto", un tempo sotto una passerella sospesa su funi, ora non più, passava la rete del metano ora non più. Abbastanza impegnativa, 3ª classe.
Ricognizione panoramica dal bar sovrastante. Poco a valle sulla sponda sinistra una caratteristica parete liscia di roccia forma una rapida "a banana", costeggiare la sponda destra.
- 0,8 Rapida a gradini che forma tre grosse onde sulla destra, scappare a sinistra.
A valle ex ponte ferroviario.
- 1,2 Rapida della "spazzatura" a causa di un ex scarica di immondizie sulla destra.
Costeggiare la sponda sinistra.
- 1,5 Rapida in curva da affrontare da sinistra a destra fra rocce. In speciali condizioni di livello d'acqua si passa anche in centro.
Subito dopo la rapida "del sassone", grosso isolotto di roccia viva.
A valle rapida meno impegnativa.
- 2,3 Ponte stradale. Attenzione la corrente sbatte contro il pilone di sinistra, si supera dopo una attenta ricognizione. A valle, rapida violenta per rocce. La valle si apre.
- 4,0 San Pellegrino Terme, a monte dell'abitato piccolo scivolo in muratura, superabile al centro, a lato, sulla sinistra scarico della centrale idroelettrica, fra i due ponti, alla fine dei giardini della sponda destra, rapida violenta per rocce.
- 4,7 Ponte Vecchio in pietra e **SBARRAMENTO NON SUPERABILE. ATTENZIONE IN SPONDA DESTRA, A VALLE DEL PONTE VECCHIO PRESA D'ACQUA PER CANALE CENTRALE IDROELETTRICA. TASSATIVO SBARCO VENTI METRI PRIMA A MONTE DEL PONTE VECCHIO IN SPONDA SINISTRA SULLA SCALETTA, OPPURE MEGLIO IN SPONDA DESTRA PRIMA DEL PONTE VECCHIO SULLA SPIAGGETTA.**

TORRENTE STABINA

Si forma sul Pizzo dei Tre Signori (2564 m.) scende la Valtorta per circa 11 km ed entra nel Fiume Brembo a Olmo al Brembo quale affluente di destra.

Scorre parallelo alla strada della valle, quindi il letto del fiume è visionabile. Sono segnalate difficoltà di 4° - 5° classe per 5 km. fra Valtorta e il bivio stradale per Ornica, con un guado sifonato e un altro sifone naturale che impongono trasbordi, mentre a valle, nelle vicinanze di un ponte, si incontra una rapida di 5° classe.

Fra il bivio di Ornica e Cassiglio, circa 3 km., 4° grado con continua necessità di ricognizione, poi, all'altezza di una frana caduta in sponda sinistra, attenzione a un sifone, a una briglia e a uno sbarramento con rullo.

Da Cassiglio a Olmo 500 m., difficoltà 3° - 4° classe con una cascata di 5 m.. Preseguendo per 4 km. sul tratto a valle sino a Piazza Brembana si incontrano rapide di 3° classe e all'altezza di un ponte Romano inizia un canyon di un centinaio di metri da evitare assolutamente, sbarcando prima della gola, nella quale, fra pareti verticali senza appigli, non vi è possibilità né di sbarco né di ritorni per potersi fermare, finendo in un tratto impraticabile.

Estremamente pericoloso, questo torrente è da discendere con una portata di 5,7 mc/sec.

GOLE DEL BREMBO

Lunghezza del tratto 1,5 - 2 km. difficoltà IV - IV+, imbarco sotto la diga di Camerata Cornello in sponda destra, partenza in rapida, ricognizione obbligatoria su tutto il percorso, costeggiando la vecchia strada Provinciale che porta a Branzi. Prestare particolare attenzione alla diga sbarramento a valle delle gole obbligo sbarco in sponda destra. Si segnala pericolo mortale a sinistra per presa d'acqua sifonata.

Arrivo alla diga di San Giovanni Bianco, sbarco in sponda sinistra, prestare attenzione a presa d'acqua sifonata in sponda sinistra. Gli sbarchi saranno segnalati con la presenza di personale dell'organizzazione.

APPUNTAMENTI... SPECIALI

Ritenendo di farVi cosa gradita, segnaliamo alcuni raduni che riteniamo particolarmente belli, dove oltre al percorso che può essere molto facile adatto a qualsiasi canoista, si ritrovano a questi raduni vecchi e giovani canoisti, amanti della natura, della cultura, della buona cucina, dello stare insieme con semplicità.

Altri sono più impegnativi, adatti per canoisti esperti, 3-4 classe di difficoltà, ma anche in questi raduni, troviamo la stessa tipologia di canoisti, di natura, di cultura.

25 Aprile - 1 Maggio - XVII Discesa Internazionale del Tevere

Organizza : A.T.L.I.A.N.

Info : Francesco Bartolozzi 06-72650956 (tel.fax)

22-25 Giugno 14ª Discesa Internazionale Fiume Adige da Postal a Pescantina

Organizza : 4P

Info : Arcangelo Pirovano 0375/42442-

11-12 Maggio Naviglio Grande - Fiume Ticino - Raduno Veterani della canoa - Lucciolata

Organizza : Canoa Club Milano

Info : 02/6070489- Per i veterani (almeno 20 anni di canoa) tel. 0375-42442 GENGISKHAN

13-14 Luglio Mincio e Laghi di Mantova - Sagra del pesce

Organizza : Circolo Fotocine di Rivalta sul Mincio

Info : Carlo Galelli 0376/653183- Gengiskhan 0375/42442

ED ECCO.....CI SIAMO..... CANOISTA DOVE VAI IN VACANZA? VIENI CON NOI!!

5-17 AGOSTO - XIX RADUNO FEDERALE ESTIVO

Il Raduno si terrà presso il Camping Du Lac di Eyglie, piccolo paese nella Regione Francese delle Alte Alpi a circa 45 Km. dal Passo del Monginevro in direzione di Gap.

Sede del Raduno sarà nello chalet denominato "Battiment de 1000 Club" gentilmente concesso dal Comune di Eyglie e dalle Associazioni sportive del luogo.

Il Battiment è il cuore del Raduno, il posto dove avvengono gli incontri, funziona anche da Segreteria del Raduno durante determinati orari che saranno affissi all'esterno.

Alla sera è il luogo dove si cena prenotando sempre il giorno prima, per dare possibilità ai volontari di fare spesa. È un totale stare insieme, fare nuove amicizie, i canoisti accompagnati anche da familiari, provengono da tutte le Regioni d'Italia.

Il Camping Du Lac, è provvisto di Bar, Ristorante, presso il laghetto è possibile fare bagni, uscire in canoa, pescare, in orari stabiliti non è necessario avere la licenza di pesca.

Le uscite in canoa su fiumi e torrenti che vanno dalla 2ª classe alla 4ª classe secondo la scala I.C.F. (International Canoa Federation) verranno guidate dalle Guide Fluviali della Federazione Italiana Canoa Fluviale, possibilità di fare discese guidate con comuni Rafting, nel programma inoltre verranno effettuate delle escursioni in montagna al Rifugio del Ghiacciaio Bianco 2550 mt. nel Parc National des Ecrins, al Monte Pelvoux a 4000 mt., non è necessario essere provetti scalatori, un paio di scarponi e via, le escursioni sono guidate.

CANOISTA, COSA NE PENSI, SUI PROSSIMI NUMERI DI PAGAIANDO TI TERREMO INFORMATO, CON PROGRAMMI PIÙ DETTAGLIATI, PER INCONTRARCI SUI FIUMI E TORRENTI DELLA FRANCIA.

**ORGANIZZA, E CHI SE NON LUI, ARCANGELO PIROVANO più conosciuto come
GENGIS KHAN TELEFONO 0375-42442**

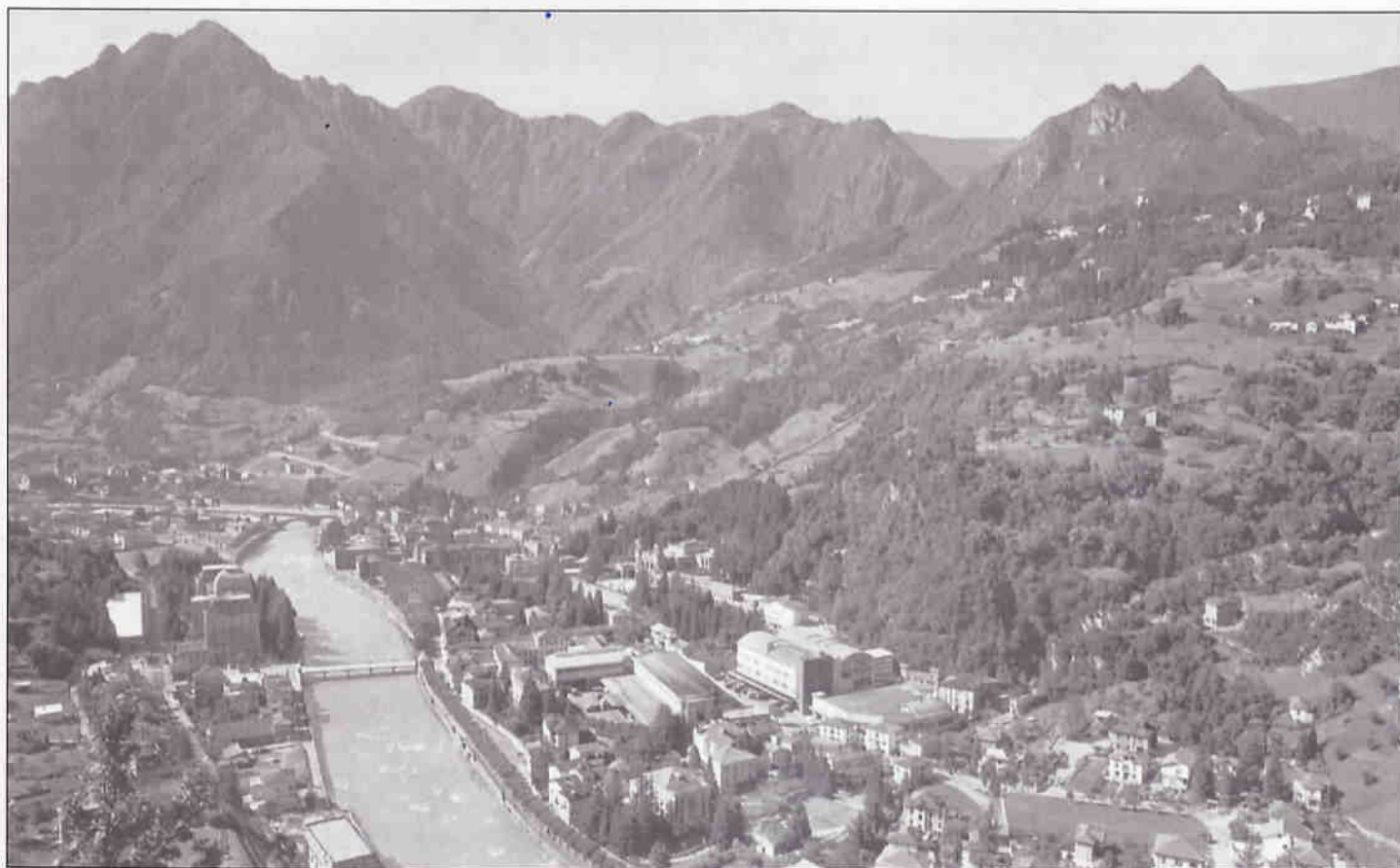
13-14-15 Settembre 3 Giorni Internazionali in Laguna di Venezia

Organizza : Associazione Arcobaleno

Info : Tito Pamio 041/900591

Presenta **CIRCUS** il nuovo
Kayak da rodeo tutto
italiano, bello da vedere,
entusiasmante da usare.
Dimensioni: cm 304x61x30
Peso: kg 18
Prezzo: una gradita sorpresa.

Rainbow - 24020 Scanzorosciate (BG)
- Via Pederzola, 1/3 Fraz. Tribulina -
Tel. 035/599190 - Fax 035/599289



ELENCO HOTEL E ALBERGHI

Prefisso 0345

TERME - Tel. 21125 - 21306 - Fax 23497 - 21306
BIGIO - Tel. 21058 - 21687 - Fax 23463
CENTRALE - Tel. e Fax 21008
COMMERCIO - Tel. e Fax 21193
LA RUSPINELLA - Tel. e Fax 21333

MODERNO - Tel. 21166 - 23227 - Fax 21298
PAPA - Tel. 21194 - Fax 23205
RIPOSO - Tel. 21190
ROMA - Tel. 21121
SEMPIONE - Tel. 22057
AVOGADRO - Tel. 21251 - Fax 22057